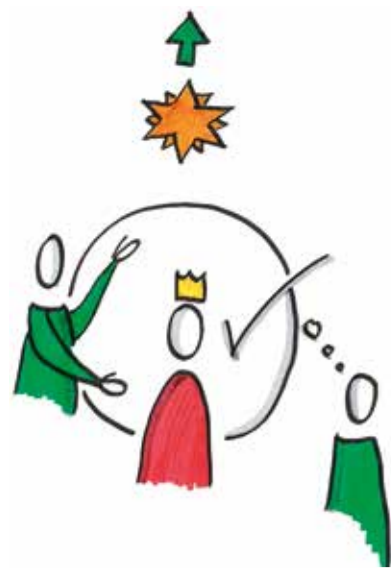


Planification Personnalisée de l'Avenir: Ensemble, c'est plus facile

La Planification Personnalisée de l'Avenir
présentée en 2 versions:
La version courte est facile à lire.
La version détaillée est en langage standard.



WINklusion
Verein für Inklusion und Zukunftsplanung

Version courte



Allons-y !

Les premiers pas vers mon avenir sont faits.

Maintenant je sais:
Quels sont mes buts.
Et comment je peux les réaliser.

Beaucoup de personnes m'aident.

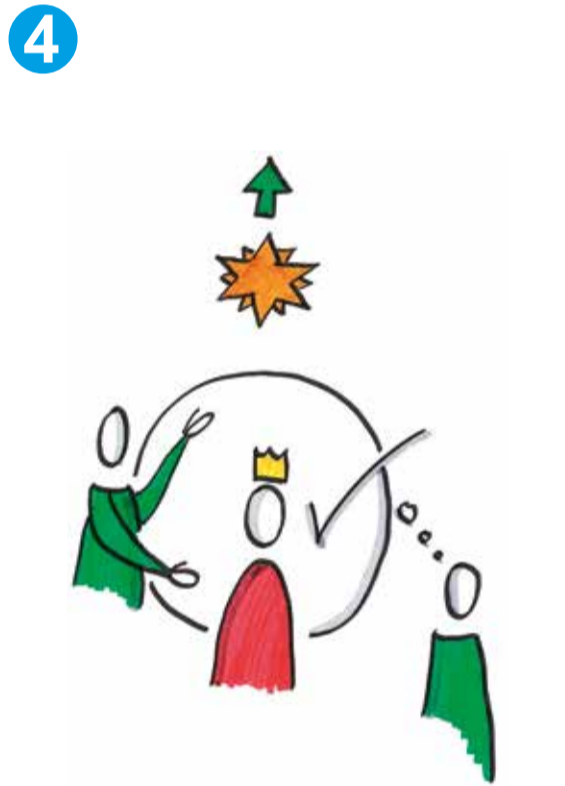
Quand je pense à mon avenir:
Je suis très content.



Aujourd'hui c'est la fête de mon avenir.
Quelle émotion!
J'ai invité des amis, des voisins, des parents
et des spécialistes.
Toutes et tous m'aident.
Ils me donnent des idées pour mon avenir.
C'est chouette!

Les facilitateurs présentent
le processus de la Planification.

A la fin c'est moi qui décide:
Voilà comment je veux réaliser mes objectifs.



Je rencontre des personnes qui ont appris à faire
des Planifications Personnalisées de l'Avenir (PPA).
Ces spécialistes m'expliquent comment se passera
la fête de mon avenir.

Je raconte:
- Voilà ce qui est important pour moi.
- Voilà comment je vois mon avenir heureux.

Les facilitateurs en PPA me disent comment réaliser
mes rêves. Ils me montrent plusieurs solutions.

A la fin je décide: je veux une planification de mon
avenir.



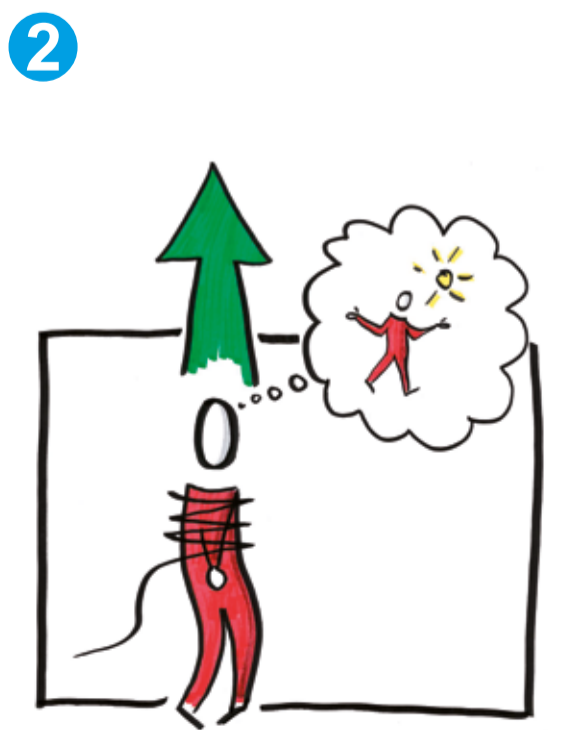
Seul je ne sais pas comment changer ma vie.
Ensemble, c'est plus facile.

Ma solution?

Je demande au bureau
de Planification Personnalisée de l'Avenir.
Je peux téléphoner ou écrire un email.

@ kontakt@persoenliche-zukunftsplanung.ch

☎ Mobil: +41 (0)77 453 20 44



Je me rends compte:

Quelque chose ne va pas dans ma vie!

J'ai un rêve:
Je veux changer quelque chose dans ma vie!

Je veux devenir quelqu'un d'autre!

Mais comment?



Ce qu'est la Planification Personnalisée de l'Avenir PPA:

La Planification Personnalisée de l'Avenir (en anglais: person centred planning (PCP), en allemand: Persönliche Zukunftsplanung (PZP)) se base sur l'idée d'une société inclusive. Soit une société où chacun indépendamment de son origine culturelle, de sa biographie ou de son handicap est reconnu, estimé et considéré avec bienveillance, selon ses compétences, ses talents et ses initiatives (voir ci-dessous le concept de l'étoile polaire).

La Planification Personnalisée de l'Avenir est une façon vivante de réfléchir à son avenir ensemble avec d'autres personnes et de transformer ses rêves en étapes réalisables pas à pas. C'est une forme de projet de vie – aussi créatif et varié que les êtres humains. Ce sont les talents et les compétences d'une personne, sa façon de vivre et ses rêves desquels la PPA procède.

Le point de départ de la planification se situe dans l'intention même de la personne faisant sa planification de donner une nouvelle direction à sa vie et de réaliser ses propres projets d'avenir.



Les questions suivantes sont au cœur de la réflexion: Comment la personne qui planifie souhaite-t-elle vivre à l'avenir? Quels soutiens a-t-elle besoin pour y parvenir? L'idée n'est pas d'atteindre une forme de vie idéale, mais d'améliorer sa propre qualité.

Point de départ d'une Planification Personnalisée de l'Avenir:

Les motifs et le point de départ du processus d'une Planification Personnalisée de l'Avenir peuvent être très variés. Cela peut être en lien avec un domaine bien particulier de la vie (par exemple: la formation professionnelle, le travail ou l'habitat). Ce souhait peut surgir à l'occasion des périodes de transition (par exemple: le passage de l'école à la formation professionnelle, l'entrée dans la vie professionnelle, le départ du foyer familial, l'arrivée à la retraite). Ce besoin d'aide peut enfin apparaître lors d'un questionnement essentiel (par exemple: comment mettre en pratique mes talents?). Un sentiment d'insatisfaction avec sa vie en général ou une situation de crise peuvent aussi motiver une personne à recourir à la Planification Personnalisée d'Avenir. Le mieux est que la personne elle-même prenne l'initiative d'y avoir recours. Mais cela peut également être initié par la famille, les amis ou le personnel spécialisé qui chercheront l'aide d'un facilitateur habilité à établir une Planification Personnalisée de l'Avenir.



La Planification de l'Avenir dans le cadre d'un cercle de soutien

Il est fondamental que le processus d'une Planification Personnalisée de l'Avenir ait lieu dans un cercle de soutien, dont font partie des membres de la famille, des amis, des spécialistes, des collègues de la personne. Ils participent tous à l'élaboration et à la réalisation de la planification. La personne qui planifie son avenir invite ces différentes personnes à une rencontre. Nous appelons cette rencontre «la fête de l'avenir». Le rôle du facilitateur est de veiller à ce que la personne qui souhaite la planification de son avenir, soit au centre d'attention de tous et que ses rêves et ses objectifs soient poursuivis. Un deuxième facilitateur consigne par écrit et visualise les différentes étapes du processus.



Tous les participants du cercle de soutien sont importants afin que les initiatives et les perspectives soient créatives et innovantes. Ils accompagnent la personne faisant sa planification dans la réalisation de ses projets.

„Ma planification de l'avenir était une bonne expérience et m'a aidée de changer beaucoup dans ma vie... Le nouveau travail me fait plaisir et je me sens au bon endroit.“ Laura Kos dans Klarer Kurs 02/2017

L'étoile polaire représente notre vision de l'inclusion:

Pour que l'inclusion ait lieu, il faut que tous les gens puissent ressentir de l'estime dans 5 domaines. Pour y arriver, il faut que la communauté humaine offre des propositions intéressantes et de multiples possibilités.

Voici les 5 domaines:

Faire partie d'une variété de relations et d'adhésions.

Choisir ce que la personne désire dans les situations de tous les jours de manière qu'elle reflète son motif le plus élevé.

Contribuer en découvrant, développant et donnant ses dons, et en investissant ses capacités et énergie dans des activités qui font une différence positive face à d'autres gens.



Être respectée en tant que personne entière, dont l'histoire, les capacités et l'avenir sont pris en considération et dont les facultés mènent vers des rôles sociaux valorisés.

Partager des lieux et activités ordinaires avec d'autres citoyens, voisins, camarades de classe et collègues de travail. Vivre, travailler, apprendre et jouer avec assurance dans le cadre de communautés ordinaires.

Source: www.inclusion.com, O'Brien et al.

Qui sommes-nous?



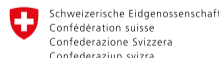
L'association WINKlusion est le réseau national suisse de la Planification Personnalisée de l'Avenir.

Notre bureau central est à Winterthur. Nous avons des représentations régionales à Berne, Bâle, Lucerne, St. Gall, Glaris, Coire et au Tessin. Nous vous transmettons les coordonnées des facilitateurs, nous formons toute personne curieuse et dynamique en tant que facilitateur ou diffuseur en Planification Personnalisée de l'Avenir. C'est avec plaisir que nous répondrons à vos questions.

Nos partenaires collaboratifs en Suisse (sélection):



Avec le soutien de:



Bureau fédéral de l'égalité pour les personnes handicapées BEH



Netzwerk Persönliche Zukunftsplanung e.V.

Netzwerk Persönliche Zukunftsplanung e.V. est un réseau regroupant des personnes et des organisations en Allemagne, en Italie, au Luxembourg, en Autriche et en Suisse. Nous nous engageons pour la diffusion et l'actualisation continue de la Planification Personnalisée de l'Avenir.

www.persoeliche-zukunftsplanung.eu

www.facebook.com/persoelichezukunftsplanung

zukunftsplanungblog.wordpress.com/

Informations sur Planification Personnalisée de l'Avenir, cours de formation, évènements etc.:



Remis par:

Hermannstr. 7
8400 Winterthur
www.winklusion.ch
www.persoeliche-zukunftsplanung.ch
kontakt@persoeliche-zukunftsplanung.ch
Mobil: +41 (0)77 453 20 44

Bibliographie et liens internet (sélection):

S. Doose „I want my dream!“ , 10ème édition 2013
A. Hinz/R. Kruschel (éditeurs) „Zukunftsplanung als Schlüsselement von Inklusion“, 2015
A. Hinz/R. Kruschel „Bürgerzentrierte Planungsprozesse in Unterstützernetzen (avec DVD)“, 2013
www.personcentredplanning.eu/index.php/fr/ (New Path to inclusion network - en français)
www.inclusion.com (Nos partenaires aux Etats-Unis d'Amérique et au Canada)

