



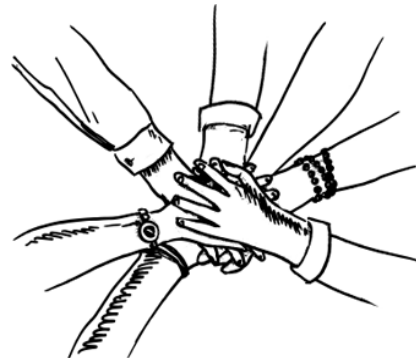
Le Plan d'Avenir Personnalisé



www.winklusion.ch

Le Plan d'Avenir Personnalisé PAP

Le Plan d'Avenir Personnalisé – PAP* est une façon vivante de réfléchir à son propre avenir, avec d'autres personnes et de transformer ses rêves en étapes réalisables pas à pas.



L'approche se base sur l'idée d'une société inclusive, où chacun est reconnu, estimé et considéré, indépendamment de son origine culturelle, de son parcours de vie ou de ses particularités.

*en anglais: person centred planning (PCP)
en allemand: Persönliche Zukunftsplanung (PZP)

Quelle est la vie dont je rêve ?



De quoi ai-je besoin pour y parvenir ?

Pourquoi faire un PAP- Plan d'Avenir Personnalisé ?

Les motifs qui incitent la personne à demander un Plan d'Avenir Personnalisé sont variés. Cela peut être en lien avec

- la profession
- le lieu de vie ou
- les relations humaines

Le Plan d'Avenir Personnalisé PAP

La personne prend elle-même l'initiative d'y avoir recours. Cela peut également être initié par la famille, les amis, les collègues et le personnel spécialisé.



Le Plan d'Avenir Personnalisé est un processus collectif qui implique :

- un modérateur certifié
- un illustrateur certifié
- les membres du cercle de soutien

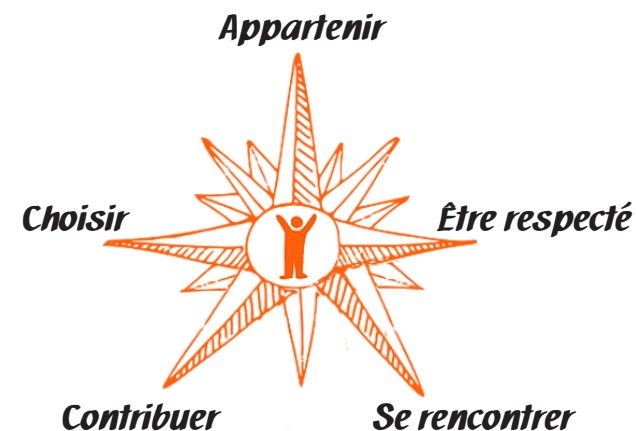
Autour de la personne concernée, le cercle de soutien se compose :

- des membres de la famille
- des amis
- des collègues
- des personnes concernées par la thématique



Ensemble, facilitons l'avenir

Toute personne a le droit de :



Plan d'Avenir Personnalisé PAP Réseau Romand

adresse email: pap@winklusion.ch
site web: www.winklusion.ch/fr/