



HomeCare bichsel

# Ernährung bei CP

Vereinigung Cerebral Luzern

22.06.2018

Rolf Jeggli  
dipl. Ernährungsberater HF

Patientenbetreuung zu Hause – 50 Jahre Erfahrung



- Gesunde Ernährung
- Was gilt es bei CP zu beachten?
- Mangelernährung
- Energie- und Eiweissbedarf bei CP
- Vitamin- und Mineralstoffe bei CP
- Hauptproblem Ernährung bei CP



- Eine gesunde Ernährung
  - ... gilt grundsätzlich für alle
  - ... deckt alle wichtigen Nährstoffe
  - ... fördert Gesundheit und Entwicklung
  - ... beugt Übergewicht vor

# Gesunde Ernährung



HomeCare bichsel





- Was ist anders bei CP
  - Partielle Unfähigkeit sich selbst genügend zu ernähren = Nährstoffe ↓
  - Kau/ Schluckbeschwerden = Nährstoffe ↓  
Appetit ↓
  - Begleiterscheinungen Nahrungsaufnahme
    - Reflux = Nährstoffe ↓ Appetit ↓
    - Verschlucken = Nährstoffe ↓ Bedarf ↑



- Gefahr einer Mangelernährung
  - Fütterungszeiten 4x länger als bei nicht Beeinträchtigten
  - Kleinere Essensportionen (Erschöpfung)
  - Empfindungsausserung (Hunger, Durst)
  - Zwischen 29 und 49% der Kinder mit CP sind mangelernährt





- Quantitative Mangelernährung
  - Bezeichnet das mengenmässige fehlen von Energie und oder Eiweiss (Protein)
- Qualitative Mangelernährung
  - Bezeichnet das fehlen einzelner Vitamine und/oder Mineralstoffe (z.B. Calcium)





- Folgen einer Mangelernährung
  - Wachstums- und Gedeihstörungen
  - Verminderte Muskelkraft (auch husten)
  - Verminderte Immunabwehr
  - Schlechtere Wundheilung
  - Demineralisierung der Knochen (Knochenbrüche)
  - Fehlende Energie (auch für Rehabilitationen)



- Energiebedarf
  - Kinder mit Beeinträchtigung haben den geringeren Energiebedarf als solche ohne
  - Berechnungsansatz für Schätzwerte

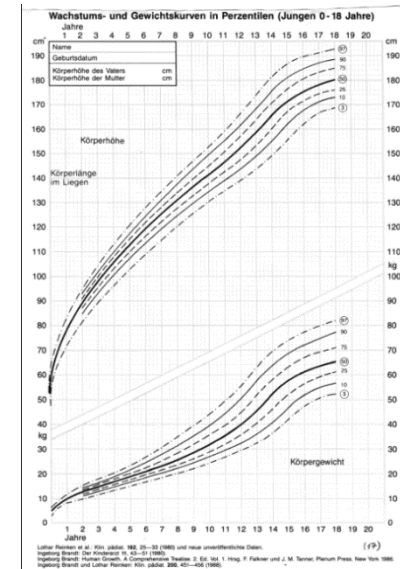
CP und Mobilität	Kcal pro cm Körperlänge
CP, stark eingeschr. Mobilität	5-10 kcal pro cm Körperlänge
CP, leichte bis mittelgrosse Mobilität	Ca. 15 kcal pro cm Körperlänge

# Bedarf bei CP



HomeCare bichsel

- Energiebedarf
  - Kontrolle genügender Energieaufnahme
    - Gewicht, Länge, CP - Perzentile



- Eiweissbedarf
  - Der Bedarf an Eiweiss liegt im normalen Bereich der gesunden Ernährung
  - Achtung kleinere Portionen

Alter	Eiweissbedarf
1 bis unter 4 Jahre	1,0g pro Kilogramm Körpergewicht
4 bis ca. 19 Jahre	0,9g pro Kilogramm Körpergewicht
Ab 19 Jahre	0,8g pro Kilogramm Körpergewicht

# Bedarf bei CP



HomeCare bichsel

- Eiweiss Funktionen
  - Ist der Baustoff Nummer 1 (Muskeln)
  - Wird benötigt als Transporter im Körper
  - Ist wichtig für Immunabwehr
- Eiweiss ist enthalten in
  - Fleisch, Fisch, Ei, Milch – Milchprodukten, Hülsenfrüchte





- bei 15-50% Defizite in der Versorgung
- Häufig betroffen
  - Calcium, Selen, Zink, Eisen
  - Vitamine A, D, E
  - Weitere werden noch vermutet
- Kontrolle
  - Vitamin und Mineralstoffstatus bei Arzt möglich. Falls nötig substituieren.

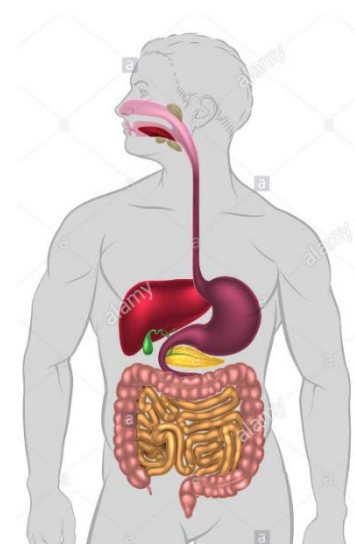


# Hauptproblem



HomeCare bichsel

- Fragestellung
  - Wie bringe ich die wichtigen Nährstoffe in genügender Menge in den Körper?





# Lösungsansätze



- Konsistenz anpassen
  - weich kochen, mixen, eindicken
- Bolustransport fördern
  - saure, salzige Speisen
- Nahrung anreichern
  - Maltodextrin (Kohlenhydrate)
  - Eiweisskonzentrat





- **Ergänzungsnahrungen**
  - Vielfältige Aromen, flüssig oder Creme. Lieferant von Energie, Eiweiss Vitaminen und Mineralstoffen



Abbildung ähnlich





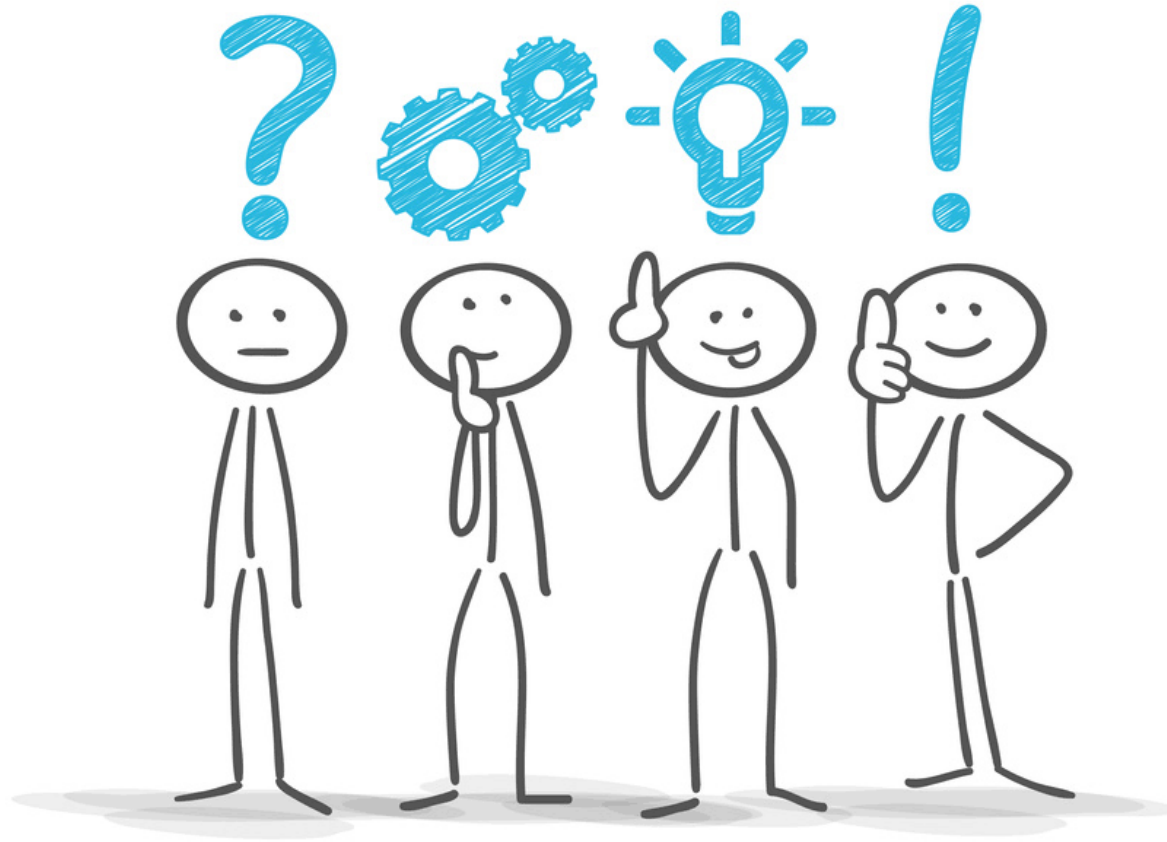
- Sondenernährung
  - Wenn alles nichts mehr nützt, kann die Sondenernährung eine hilfreiche Unterstützung sein.



# Fragen



HomeCare bichsel



© Matthias Enter - Fotolia.com

Patientenbetreuung zu Hause – 50 Jahre Erfahrung



Danke



HomeCare bichsel



Laboratorium Dr. G. Bichsel AG  
Herr Rolf Jeggli  
Dipl. Ernährungsberater HF

Mobile      079 789 86 46  
Fax          033 827 80 99  
E-Mail      [rolf.jeggli@bichsel.ch](mailto:rolf.jeggli@bichsel.ch)

bichsel

Patientenbetreuung zu Hause – 50 Jahre Erfahrung

# Quellenangaben



- **Gangil, A; Patwari A.K.; Aneja, S.; Ahuja, B.; Anand, V.K. (2001).** Feeding Problems in children with cerebral palsy. Indian Pediatrics
- **Koletzko, B. (2007).** Kinder- und Jugendmedizin. Heidelberg: Springer Medizin Verlag 13. Auflage
- **Nutrition Committee, Canadian Paediatric Society (1994).** Undernutrition in children with neurodevelopmental disability: clinical practice guidelines. Canadian Medical Association Journal.
- **Marchand, V.; Motil, K.J.; das NASPGHAN Committee on Nutrition (2006)** Nutrition Support for Neurologically Impaired Children: A Clinical Report of the North American Society for Pediatric Gastroenterology, Hepatology, and Nutrition. Journal of Pediatric Gastroenterology and Nutrition

Patientenbetreuung zu Hause – 50 Jahre Erfahrung



# Quellenangaben



- **Koletzko, B.** (2007). Kinder- und Jugendmedizin. Heidelberg: Springer Medizin Verlag.
- **D-A-CH-Referenzwerte für die Nährstoffzufuhr**, 2. Auflage, 2015
- <https://www.nutricia-med.de/therapiegebiete/zerebralparese>
- <http://www.sge-ssn.ch/>

Patientenbetreuung zu Hause – 50 Jahre Erfahrung